

Acoustic Bass

# King Cobra

Herbie Hancock

**Intro**

♩ = 200 Fast Swing

F7<sub>sus</sub>



**A1**



13

EΔ<sup>6</sup> E<sup>b</sup>7<sub>sus</sub> DΔ<sup>6</sup>



**A2**

21



29

AΔ<sup>7</sup> GΔ<sup>7</sup> FΔ<sup>7</sup> C<sub>aug</sub>



**B**

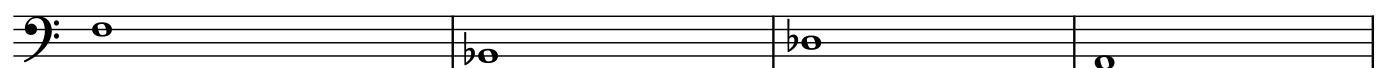
37

B<sup>b</sup>7<sup>#11</sup> G7<sup>#5</sup> E7<sup>#11</sup> D-Δ<sup>7</sup> B<sup>b</sup>0<sup>7</sup>



45

F-Δ<sup>7</sup> B<sup>b</sup> B<sup>b</sup>-7 G<sup>b</sup>7/D<sup>b</sup> AΔ<sup>7</sup>



49

F<sup>#</sup>-7 C<sup>9</sup>/F<sup>#</sup>



53

F-Δ<sup>7</sup>



**C**

57

E-9



Solos: trumpet, sax, piano

**A1**

65 F7sus DbΔ7/F G/F Gb/F F-

73 AbΔ7/C AΔ7/C DbΔ7 AbΔ7 A D

**A2**

81 F7sus DbΔ7/F G/F Gb/F F-

89 AbΔ7/C AΔ7/C GΔ7/C FΔ7/C Db-Δ7

**B**

97 Bb7#11 G7#5 E7#11 Db7#9 Bb07

105 G-7 Db-Δ7 Db-7 AΔ7#11 C7b9

113 F-11

**C**

117 E-11

D.S. al Coda

**⊕**

125 E-9 **Drum solo to fade**